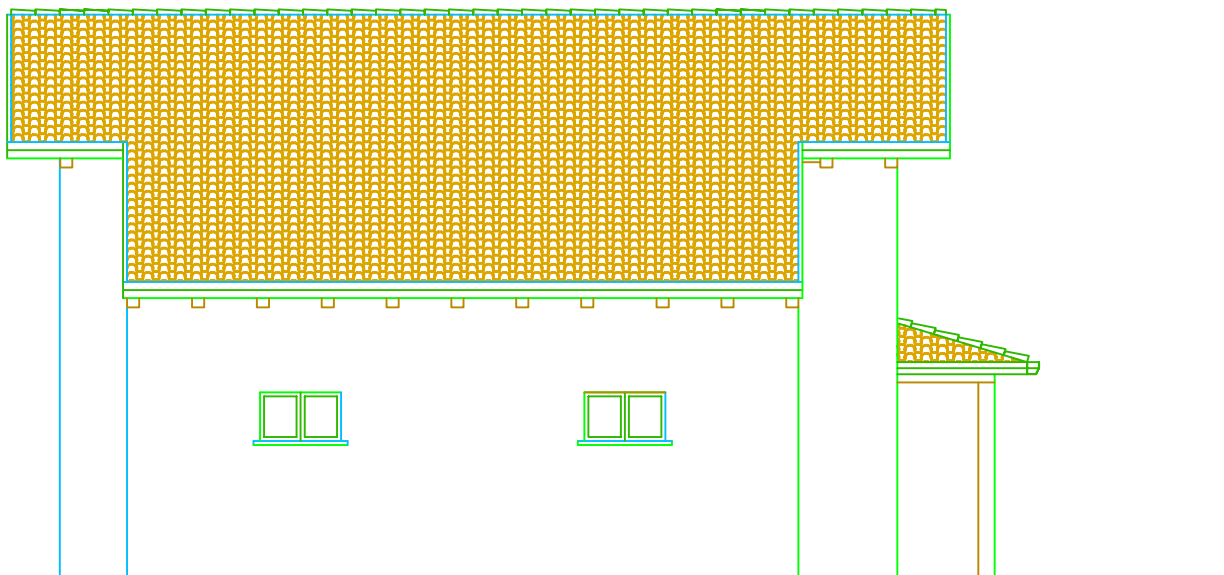


# ECO 100 ITALIA

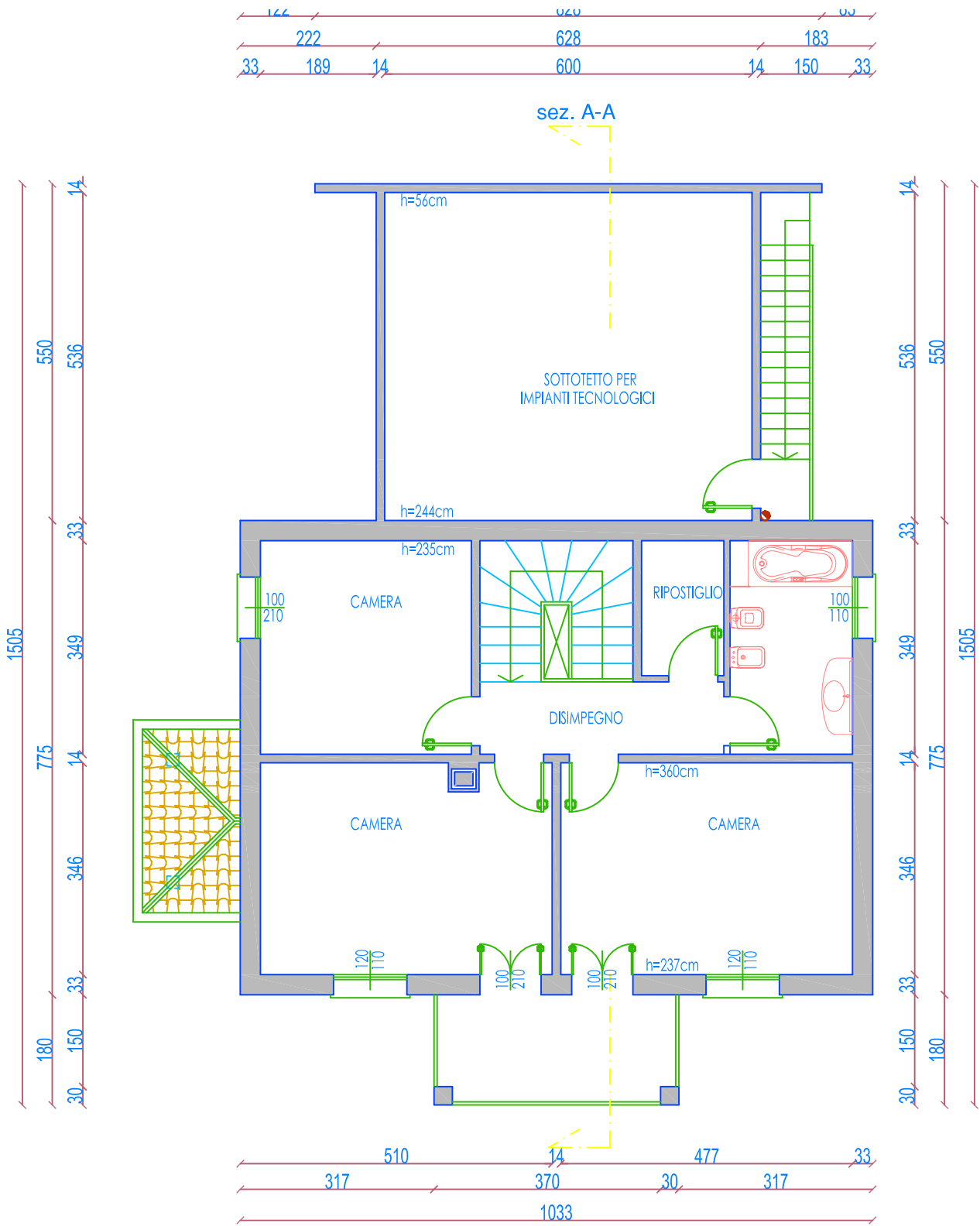


PROSPETO SUD

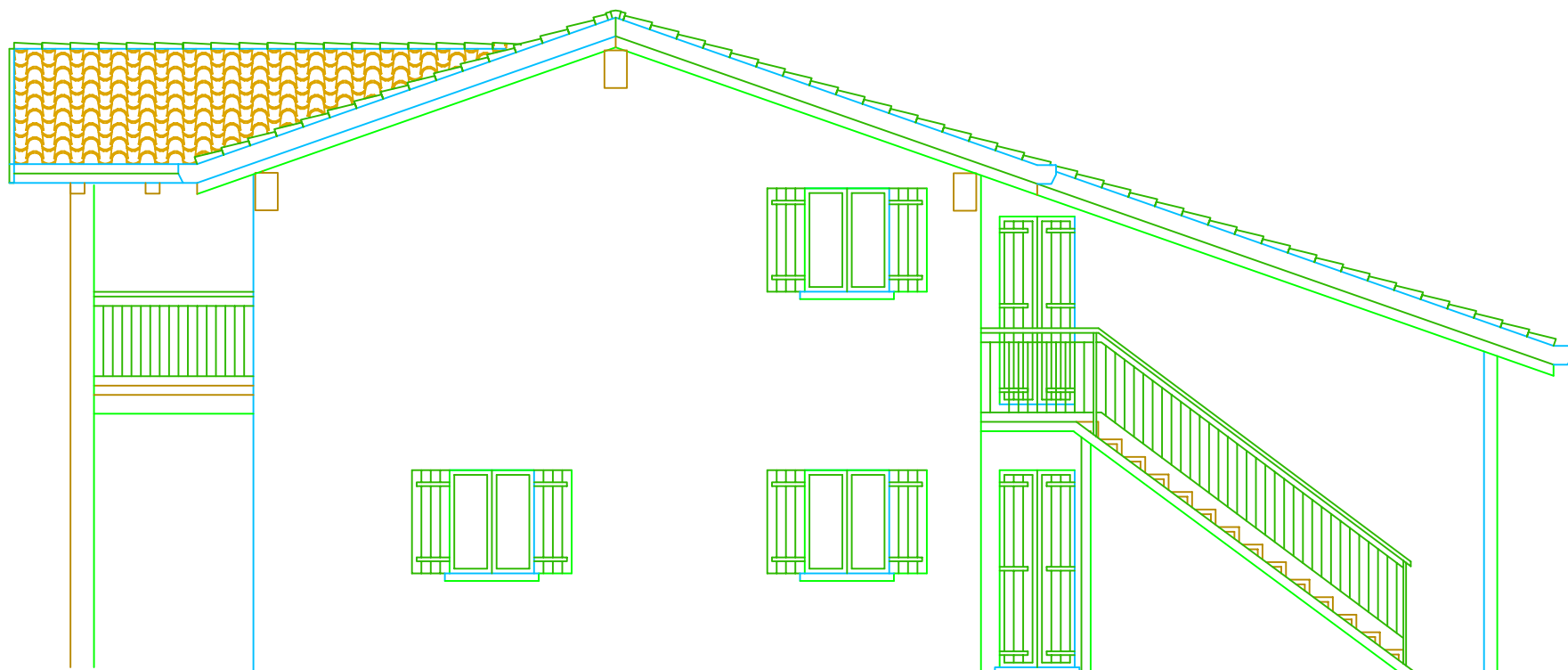


PROSPETTO NORD

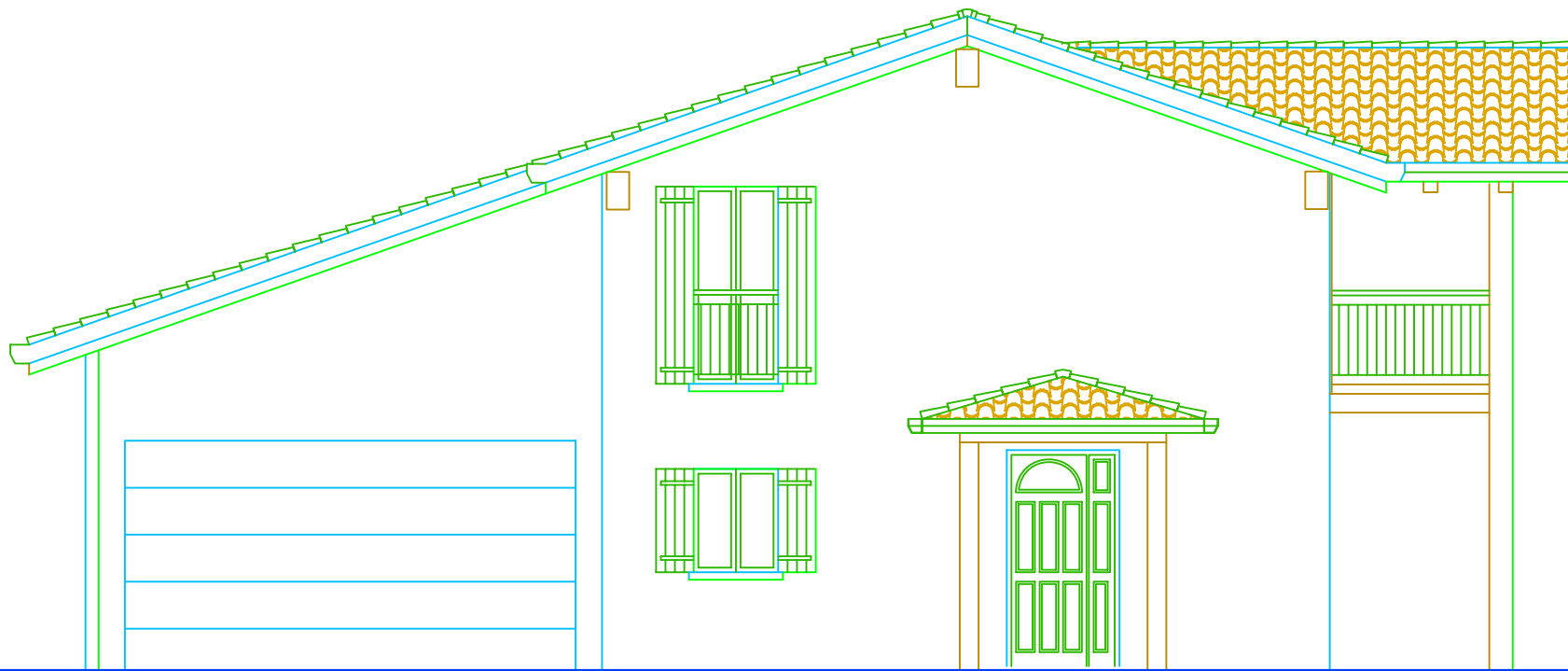




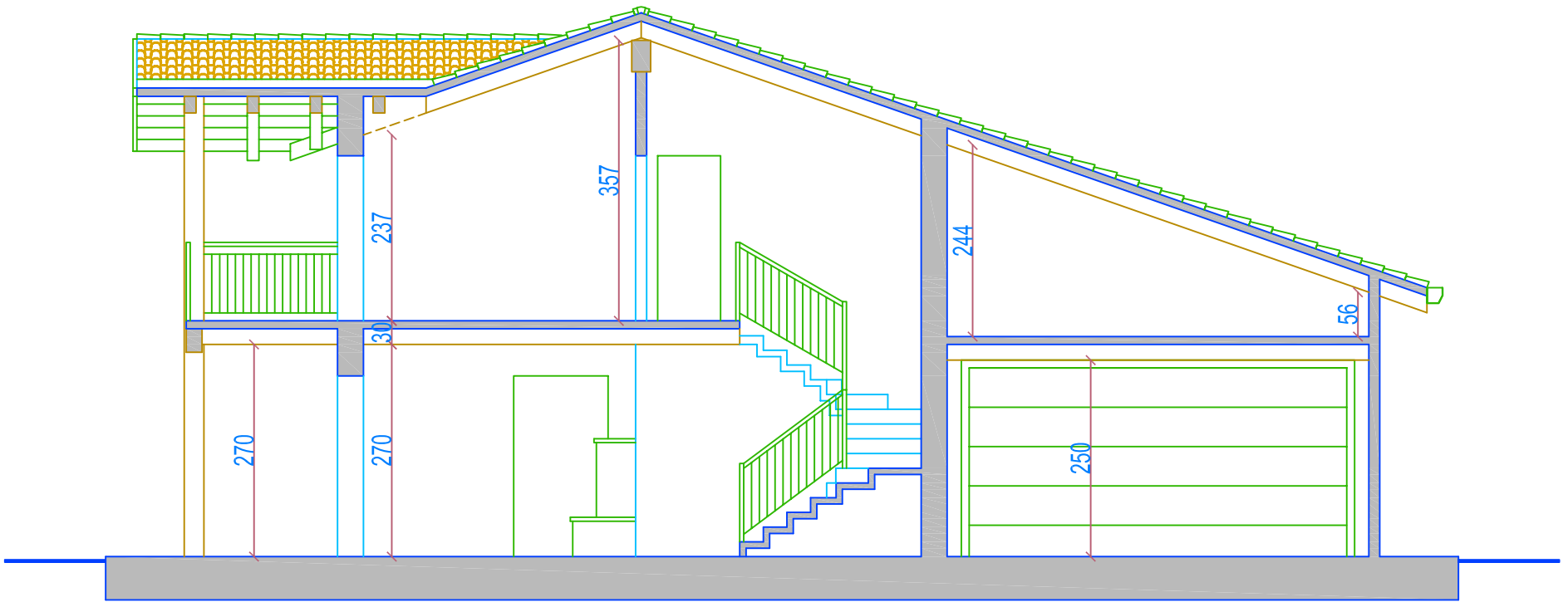
PIANTA PIANO PRIMO



PROSPETTO EST



PROSPETTO OVEST



SEZIONE A-A

**Casa biovitale , il perfetto "focolare domestico"****ECO 100 – Modello Italia**

MODELLO	SUPERFICE calpestabile m <sup>2</sup>	GARAGE m <sup>2</sup>	PORTICO m <sup>2</sup>	SLP m <sup>2</sup>	LOTTO minimo m <sup>2</sup>
ECO 100	152,10	32,16	10,00		

La casa contiene esempi d'arredo che non fanno parte dello standard. Variazioni legislative oppure richieste tecniche degli uffici competenti possono far cambiare il prezzo. La Linea vita sul tetto o i punti di aggancio, non sono compresi nel prezzo. Sono escluse opere di scavo e getto fondazioni.

Al grezzo – avanzato	Chiavi in mano
☺ Facciata esterna con intonaco organico bianco	☺ Facciata esterna con intonaco organico bianco
☺ Muro esterno di oltre 30 cm. con valore termico di 0,149 W/m <sup>2</sup> K	☺ Muro esterno di oltre 30 cm. con valore termico di 0,149 W/m <sup>2</sup> K
☺ Serramenti in legno /alluminio o PVC con triplo vetro (0,7W/m <sup>2</sup> K) con davanzali esterni in alluminio e interni in legno	☺ Serramenti in legno/alluminio o PVC con triplo vetro (0,7W/m <sup>2</sup> K) con davanzali esterni in alluminio e interni in legno
☺ Portoncino blindato d'entrata, portone garage elettrificato, porta garage	☺ Portoncino blindato d'entrata, portone garage elettrificato, porta garage
☺ Battenti di legno o alluminio oppure tapparelle in PVC	☺ Battenti di legno o alluminio oppure tapparelle in PVC
☺ Rivestimento interno al grezzo con Fibra gesso naturale di 25mm (da rasare)	☺ Rivestimento interno al grezzo con Fibra gesso naturale di 25mm
☺ Divisori interni isolati con fibra di legno e rivestito con fibra gesso naturale di 25mm (da rasare)	☺ Divisori interni isolati con fibra di legno e rivestito con fibra gesso naturale di 25mm
☺ Isolamento dei muri, del solaio e del tetto con fibra di legno biologica	☺ Isolamento dei muri, del solaio e del tetto con fibra di legno biologica
☺ Predisposizione impianto elettrico, sanitario (vano sanitario) ed idraulico	☺ Predisposizione impianto elettrico, sanitario (vano sanitario) ed idraulico
☺ Tetto a elementi isolato con fibra di legno e all'interno fibra gesso da montare (fornitura del solo materiale)	☺ Tetto con contro-soffitto isolato con fibra di legno e al interno finito con fibra gesso
☺ Scala in faggio lamellare con battute aperte e ringhiera di acciaio/legno	☺ Scala in faggio lamellare con battute aperte e ringhiera in acciaio/legno
	☺ Copertura con tegole tradizionali e tutti i lavori di lattoneria
	☺ Finiture interne e tinteggiature
	☺ Installazione completa impianto sanitario & elettrico
	☺ Riscaldamento a gas oppure gasolio con termosifoni e pre-disposizione per sistema a pannelli solari
	☺ Massetto termoacustico, piastrelle nei bagni, cucina, entrata e corridoi, nelle stanze e nel soggiorno pavimento in legno oppure anche ceramiche
	☺ Porte interne
	☺ Sicurezza sismica e garanzia trentennale della statica

**Può essere fornito come optional:**

giardino d'inverno e terrazza coperta, riscaldamento a pavimento, sistema solare o fotovoltaico, aerazione controllata, riscaldamento a pellets o legna...per eventuali preventivi consultare i nostri agenti.

**Questa casa con un particolare studio puo'anche divenire "CASA PASSIVA"**

**DESIGN HAUS ITALIA S.R.L**

Via Monte Grappa 16, I-46042 Castel Goffredo (MN) ITALIA, Tel & Fax 0376 / 77 87 17, Cellulare 335-5804879, e-mail: [info@designhausitalia.it](mailto:info@designhausitalia.it), P.IVA 02190480208, [www.designhausitalia.it](http://www.designhausitalia.it)