

**REGNAUER**  
CASA JUBILAEUM

**80**  **anni**  
*costruire in legno*



UN IDEA PER IL FUTURO

  
**REGNAUER**  
*Häuser, die gut tun.*



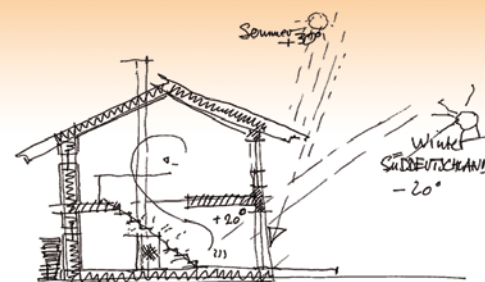
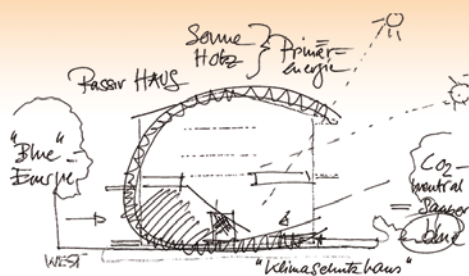
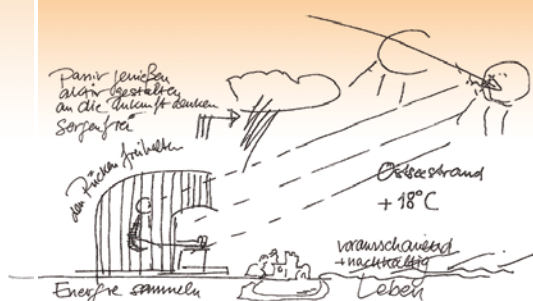
## CASA PASSIVA OGGI COSTRUIAMO IL FUTURO



La casa passiva rappresenta il futuro. Essa offre infatti il massimo comfort abitativo con un fabbisogno energetico minimo. Queste sono le caratteristiche che da sempre contraddistinguono la filosofia Regnauer e la sua costante ricerca applicata al concetto „casa vitale“. Grazie ai nostri 80 anni di esperienza nelle costruzioni in legno ed una incessante innovazione, abbiamo creato

la Casa Jubilaeum con un “involucro edilizio” con le migliori prestazioni che Regnauer abbia mai costruito (grazie all’adozione di un isolamento termico ad altissime prestazioni su murature perimetrali, tetto e superfici vetrate) che consente di abitare in un ambiente costruito in pregiato legno e dal grande valore ecologico, ottimizzato energeticamente grazie a tecnologie innovative.

PROGRAMMARE L'ENERGIA DEL SOLE, UN'IDEA PER IL FUTURO



## Una nuova generazione di case, aperte a tutto ciò che il futuro porta con sé.

Purtroppo non si può sapere quali saranno fra 20 anni le tecnologie applicate al riscaldamento. L'unica cosa certa è che se la nostra casa avrà un "involucro edilizio" dalle prestazioni elevatissime in termini di isolamento termico, e sarà stata progettata in prospet-

tiva secondo i principi di "Casa Clima", essa sarà già predisposta ed in grado di implementare ogni innovazione tecnologica che possa apportare miglioramenti in termini di risparmio energetico e di comfort abitativo.

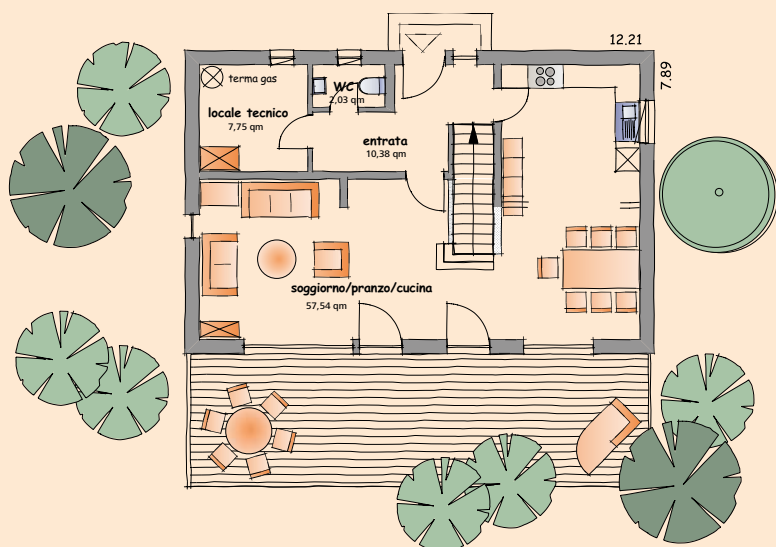
### Forma del tetto: Connotazione architettonica

Per la nuova Casa Jubilaeum di Regnauer si possono scegliere quattro diverse tipologie di tetto. Classico tetto a capanna a due falde, tetto moderno spiovente, tetto piano o tetto piano con caratteristiche "sporgenze prendisole" a forma di C.

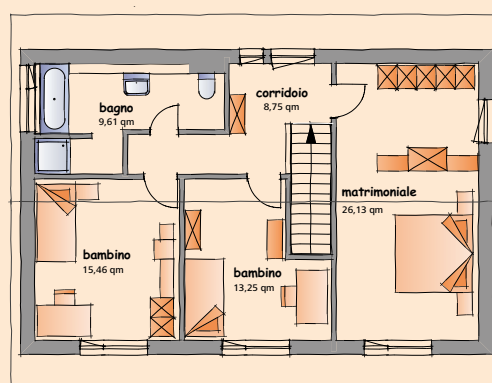


**80** anni  
construire in legno

Piano terra circa 78 mq calpestabili.



Piano primo circa 76 mq calpestabili.



La Casa Jubilaeum di Regnauer ha dato inizio ad un nuovo futuro. Essa racchiude un'elevato isolamento abbinato alle qualità di una vera "casa vitale" Regnauer. Inoltre le nuove tipologie di rivestimenti degli esterni possono dare un'ulteriore tocco di raffinatezza e modernità, mantenendo inalterate le prestazioni termiche per poter ottenere le certificazioni energetiche.

## Casa Vitale

### Architettura e innovazione.

- tutti i vantaggi della "casa vitale" di Regnauer
- sistema struttura legno di 310mm, grande solidità e durevolezza
- clima interno sano e confortevole con pannello naturale in fibra di gesso di 25mm
- muro vitale Regnauer (U-termico fino a 0,148 W/mqK), tetto (U 0,18 W/mqK)
- serramenti con triplo vetro in legno-alluminio
- isolamento in fibra di legno ad alta capacità termica e buona protezione estiva
- finestre assenti o molto piccole sulle facciate nord, est ed ovest
- varie opzioni per l'impianto termico: riscaldamento solare con serbatoio di accumulo, riscaldamento a pavimento, pompa di calore ad aria, stufa a pellets oppure legna
- possibilità d'impianto fotovoltaico sulla facciata
- spazi interni aperti per una suddivisione flessibile
- sviluppo del concetto casa a partire dalla platea o da un interrato
- ottimo rapporto qualità/prezzo sommato ed una elevatissima rivalutazione nel tempo

## Casa Passiva Vitale

### Progettata per il futuro.

- casa passiva con muro passivo (U-termico 0,119 W/mqK), tetto passivo (U-termico 0,129 W/mqK)
- serramenti con triplo vetro in legno-alluminio
- vetri con valore termico Ug 0,5 W/mqK
- isolamento in fibra di legno ad alta capacità termica e buona protezione estiva
- sistema di ventilazione con efficacia del 95% + sistema radiante (come primaria fonte di riscaldamento)
- involucro completamente ermetico in tutti i minimi dettagli (a prova di blower-door test)
- sistema di riscaldamento più tradizionali: riscaldamento a pavimento con pompa di calore o stufe a biomassa, abbinati ad un impianto solare con serbatoio di accumulo
- possibilità d'impianto fotovoltaico sulla facciata - così la vostra "casa vitale" diventa una "casa attiva" che produce più energia di quanto ne consuma
- sviluppo del concetto casa a partire dalla platea o da un interrato
- rapporto qualità/prezzo veramente interessante alla portata di molti

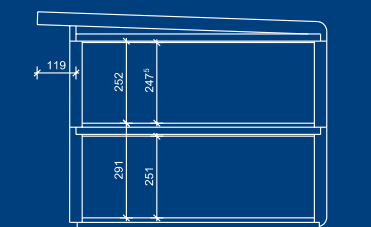
### Ad est sorge il sole.

Per avere una classificazione energetica importante, da Casa Passiva o addirittura da Casa Clima A+, condizione sine qua non è l'orientamento delle grandi finestrate della casa verso sud, mentre a nord devono essere quasi inesistenti.

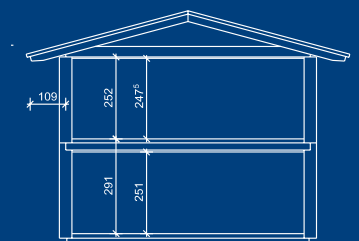


### Design contemporaneo.

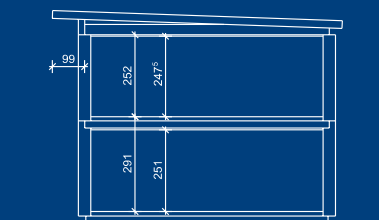
Il design, la forma del tetto, l'abbinamento di diversi materiali di rivestimento, un raffinato utilizzo dei contrasti di colore, conferiscono alla "casa vitale" di Regnauer una elevata personalizzazione.



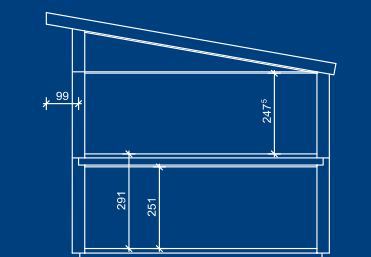
Tetto piano – con caratteristica forma a C  
Inclinazione 2°



Tetto a capanna  
Inclinazione 16°



Tetto piano  
Inclinazione 2°



Tetto spiovente  
Inclinazione 10°

Per l'Italia la luce interna minima è di 2,70 m.



**REGNAUER**  
Häuser, die gut tun.